



# CREAFORM VxIntegrity™

VXintegrity™ es una potente plataforma de software de END que **integra todas las funciones y herramientas analíticas en un entorno de trabajo intuitivo y fácil de usar.**

Compuesto por cuatro módulos de software diseñados específicamente para los sectores de END, VXintegrity combina el conocimiento de END y la inteligencia de mercado para elevar la calidad del análisis y la generación de informes a un nivel superior



**El software de metrología VxIntegrity está creado para elevar la calidad del análisis y la generación de informes a un nivel superior.**

## Características VxIntegrity™



### **EXACTITUD INSUPERABLE**

- Garantiza la máxima calidad de datos en reconstrucciones digitales.
- Obten diagnósticos confiables y resultados de inspección confiables.



### **DATOS INFINITAMENTE RASTREABLES**

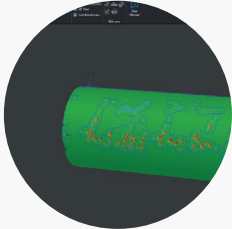
- Sigue y compara la evolución de los daños a lo largo del tiempo.
- Establece tendencias.



### **MUCHOS USUARIOS, MISMO RESULTADO**

- Obten el mismo escaneado único independientemente de las habilidades y de la experiencia del técnico.
- Continúa con la adquisición y el análisis de datos con poca intervención humana.

# Aplicaciones VxIntegrity™

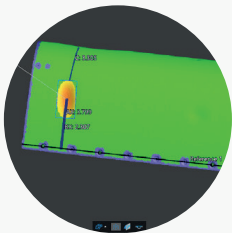


## MÓDULO PIPELINE

**Solución comprobada de END para la evaluación de la integridad de tuberías.**

Los propietarios de tuberías se enfrentan a la presión constante de las autoridades reguladoras y de los grupos ambientalistas para garantizar la integridad de la red de tuberías.

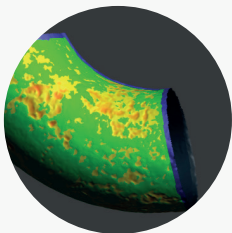
El módulo Pipeline brinda resultados precisos y análisis en profundidad directamente en el sitio



## MÓDULO AEROSPACE

**Solución de inspección rápida y precisa para la evaluación 3D de la superficie de aeronaves**

El módulo Aerospace es el primer software en el mercado dedicado a la visualización 3D diseñado para la evaluación de aeronaves y la caracterización de daños por abolladuras ubicadas en las superficies de las aeronaves.



## MÓDULO SURFACE DAMAGE

**Solución comprobada de END para la evaluación de integridad de plantas y refinerías**

Los propietarios de las plantas se enfrentan a dificultades constantes para obtener mediciones de pérdida de espesor precisas y rastreables en geometrías curvas y complejas.

El módulo Surface Damage ofrece mediciones absolutas de pérdida de espesor, sin posibilidad de error humano, en geometrías curvas y complejas



## MÓDULO DAMAGE MONITORING

**Solución confiable de monitoreo de END para priorizar y planificar reparaciones**

En un contexto de infraestructura obsoleta, los propietarios de activos no tienen los recursos o la capacidad para reparar todo

El módulo Damage Monitoring permite a los propietarios de activos ingresar con confianza a la era digital